



STAVÍME OKOLO VÁS



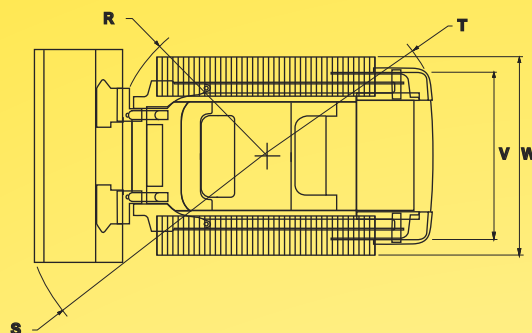
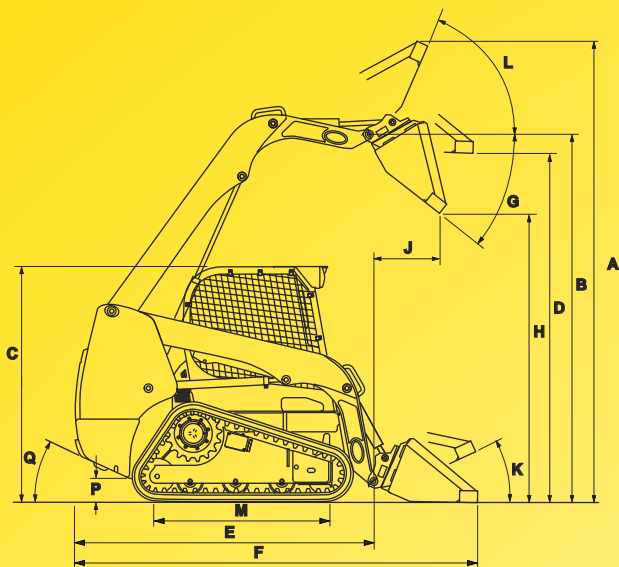
## PÁSOVÉ KOMPAKTNÍ NAKLADA E SÉRIE 200



	<b>C227</b>	<b>C232</b>
Výkon Motoru	50 kW (70 hp)	57 kW (76 hp)
Provozní hmotnost	3720 kg	4370 kg
Užite ná nosnost (50% p ekláp cího zatížení)	1225 kg	1451 kg

## Pásový kompaktní nakladač s radiálním zdvihem

### ROZMĚRY A HMOTNOSTI

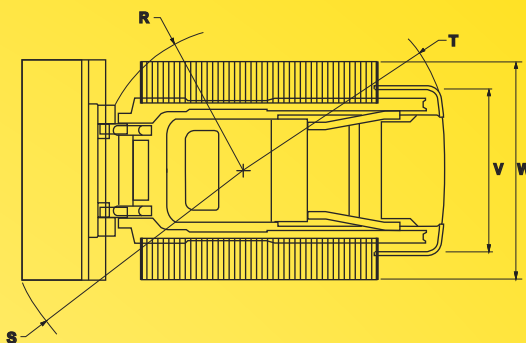
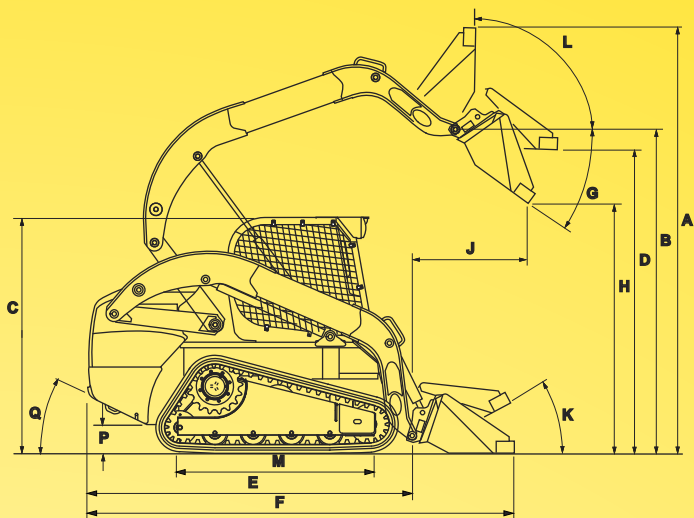


		C227
<b>Celková výška</b>		
A - s lopatou na zeminu s krátkým dnem	mm	3920
A - s lopatou nízkého profilu se standardní délkou dna	mm	4020
A - s lopatou nízkého profilu s prodlouženou délkou dna	mm	4146
<b>Výška</b>		
B - epu lopaty	mm	3124
C - po horní hranu kabiny	mm	1998
D - po dno lopaty v max. výšce	mm	2950
<b>Délky</b>		
E - bez lopaty s rychloupínačem	mm	2669
F - s lopatou na zeminu na podloží	mm	3292
F - s lopatou nízkého profilu se standardní délkou dna na podloží	mm	3397
F - s lopatou nízkého profilu s prodlouženou délkou dna na podloží	mm	3525
<b>Vyklápění</b>		
G - úhel vyklopení lopaty	°	40
H - výsypaná výška s lopatou na zeminu s krátkým dnem	mm	2495
H - výsypaná výška s lopatou nízkého profilu se standardní délkou dna	mm	2428
J - vodorovný dosah ve výsypané výšce	mm	568
<b>Naklápění</b>		
K - lopata na podloží	°	31
L - v maximální výsypaní výšce	°	99
<b>Podvozek a sv tlá výška</b>		
M - styčná délka pásu s podkladem	mm	1441
P - sv tlá výška (spodní plech podvozku)	mm	203
Q - max. úhel nájezdu vzadu	°	32
<b>Poloměr otáčení</b>		
R - bez lopaty	mm	1289
S - s lopatou na zeminu v přepravní poloze	mm	2031 <sup>1</sup>
S - s lopatou nízkého profilu se standardní délkou dna na podloží	mm	2112 <sup>1</sup>
S - s lopatou nízkého profilu s prodlouženou délkou dna na podloží	mm	2228 <sup>1</sup>
T - poloměr otáčení vzadu	mm	1599
V - rozchod	mm	1356
W - celková šířka	mm	1676

<sup>1</sup> s lopatou šířky 1829 mm

## Pásový kompaktní nakladač s výložníkem Super Boom®

### ROZMĚRY A HMOTNOSTI



		C232
<b>Celková výška</b>		
A - s lopatou na zeminu s krátkým dnem	mm	4096
A - s lopatou nízkého profilu se standardní délkou dna	mm	4199
A - s lopatou nízkého profilu s prodlouženou délkou dna	mm	4327
<b>Výška</b>		
B - epu lopaty	mm	3330
C - po horní hranu kabiny	mm	2043
D - po dno lopaty v max. výšce	mm	3155
<b>Délky</b>		
E - bez lopaty s rychloupínáním	mm	2993
F - s lopatou na zeminu na podloží	mm	3631
F - s lopatou nízkého profilu se standardní délkou dna na podloží	mm	3734
F - s lopatou nízkého profilu s prodlouženou délkou dna na podloží	mm	3863
<b>Vyklápění</b>		
G - úhel vyklápění lopaty	°	55
H - výsypaná výška s lopatou na zeminu s krátkým dnem	mm	2655
H - výsypaná výška s lopatou nízkého profilu se standardní délkou dna	mm	2596
J - vodorovný dosah ve výsypané výšce	mm	864
<b>Naklápění</b>		
K - lopata na podloží	°	33
L - v maximální výsypané výšce	°	85
<b>Podvozek a svtlá výška</b>		
M - styčná délka pásu s podkladem	mm	1602
P - svtlá výška (spodní plech podvozku)	mm	243
Q - max. úhel nájezdu vzadu	°	32
<b>Poloměr otáčení</b>		
R - bez lopaty	mm	1428
S - s lopatou na zeminu v přepravní poloze	mm	2155 <sup>1</sup>
S - s lopatou nízkého profilu se standardní délkou dna na podloží	mm	2246 <sup>1</sup>
S - s lopatou nízkého profilu s prodlouženou délkou dna na podloží	mm	2352 <sup>1</sup>
T - poloměr otáčení vzadu	mm	1796
V - rozchod	mm	1930
W - celková šířka	mm	1428

<sup>1</sup> s lopatou šířky 1981 mm

## TECHNICKÉ PARAMETRY

	<b>C227</b>	<b>C232</b>
<b>MOTOR</b>		
<b>výrobce/typ</b>	FPTIndustrial / F5C E9454	
<b>druh</b>	4 taktní vznětový T.D.I.	
<b>válce</b>	4	
<b>vrtání/zdvih</b>	mm	99 x 104
<b>zdvihový objem</b>	l	3,2
<b>vstříkávání paliva</b>	příčné	
<b>palivo</b>	motorová nafta	
<b>palivový filtr</b>	výmenný s odluštěním vody	
<b>zásání vzduchu</b>	přepínatelný s externím EGR	
<b>chlazení</b>	kapalinové	
<b>otáčky motoru</b>		
volnoběžné bez zatížení	ot/min	2675 +/- 75
jmenovitá otáčky	ot/min	2500
volnoběžné pod zatížením	ot/min	1075 +/- 75
<b>výkon motoru dle SAE J1349</b>		
hrubý výkon	hp(kW)	74 (55) <sup>1</sup>   82 (61) <sup>1</sup>
jmenovitý výkon	hp(kW)	70 (50) <sup>1</sup>   76 (57) <sup>1</sup>
max. kroutící moment	Nm	275 <sup>2</sup>   305 <sup>2</sup>
<b>POHON</b>		
<b>pracovní řepadlo ovládané elektrohydraulicky</b>		
poměr řepadlo/motor	1:1	
zdvihový objem	cm <sup>3</sup>	46
dopravované množství při jmenovitých otáčkách, l/min	115	
100% účinnost		
plnicí tlak	bar	25
pojistný tlak	bar	360
ovládání	elektrohydraulické	
<b>Pojzdové motory</b>		
max. zdvihový objem	cm <sup>3</sup>	1098
max. objem s rychlopojezdem (volitelně)	cm <sup>3</sup>	714
volnoběžné otáčky bez zatížení	ot/min	105
volnoběžné otáčky s rychlopojezdem (volitelně)	ot/min	161
kroutící moment při max. objemu a pojistném tlaku	Nm	
	6283	
<b>Rychlost pojezdu</b>		
normální	km/h	9,3
s rychlopojezdem (volitelně)	km/h	13,4
<b>Pohon pojezdu</b>		
typ	jednostupňová redukční planetová převodovka	
<b>Parkovací brzda</b>		
typ	pružinová brzda odbrzděná hydraulicky	
ovládání	ZAP/VYP brzdový spínač v přístrojovém panelu, prázdné sedadlo, rozepnutý pás a vypnutý motor	
<b>Podvozek</b>		
typ	vysoce výkonný pojezdový pás s přesazeným profilem	
<b>Operační / vodící kladky</b>	2/3	2/4
<b>Tlak na podloží</b>		
pásky šířky 320 mm	bar	0,393
pásky šířky 400 mm	bar	0,331
pásky šířky 450 mm	bar	0,296

<sup>1</sup> při 2500 ot/min

<sup>2</sup> při 1400 ot/min

## TECHNICKÉ PARAMETRY

		C227	C232
<b>HYDRAULICKÝ SYSTÉM</b>			
<b>čerpadlo</b>			
typ			zubové
objem	cm <sup>3</sup>		34,1
objem, High-Flow (volitelný)	cm <sup>3</sup>	12,5	18,3
dopravované množství, standard	l/min		85
dopravované množství, High-Flow (volitelný)	l/min	116	131
<b>Rozvaděč pracovního zařízení</b>			
typ		tříokruhový otevřený systém	
pojistný tlak	bar	207	
hydraulický filtr		šroubovaný, 6 mikron	
<b>HYDRAULICKÉ VÁLCE</b>			
<b>Zdvihové válce</b>			
vnitřní průměr	mm		64
průměr píštěl	mm		45
zdvih	mm	805	852
zasunutá délka	mm	1158	1192
<b>Válce lopaty</b>			
vnitřní průměr	mm	70	76
průměr píštěl	mm	35	38
zdvih	mm	410	410
zasunutá délka	mm	610	610
<b>HMOTNOSTI</b>			
Provozní hmotnost	kg	3720	4370
Pracovní hmotnost s lopatou	kg	3585	4220
<b>MNOŽSTVÍ NÁPLNÍ</b>			
Palivová nádrž	l	75,5	96,5
Motorový olej s filtrem	l	9,5	9,5
<b>Hydraulický systém</b>			
nádrž	l	20	22,75
<b>VÝKONY</b>			
Užitečná nosnost			
50% při klápném zatížení	kg	1225	1451
30% při klápném zatížení	kg	859	1018
při klápném zatížení	kg	2449	2902
<b>Rypné síly</b>			
zdvihové válce	kN	27,3	22
válce lopaty	kN	31,8	38,2
<b>Pracovní cykly</b>			
zdvih	s	3,7	3,9
spuštění	s	1,9	2,5
vyklonění	s	2,3	2,7
naklonění	s	1,7	2,0



## Stavíme okolo vás

Je to tady: Po p ti letech vývoje se p edstavují nové pásové kompaktní naklada e série 200: v tší, siln ější a lepší!

Vývojoví inžený i New Holland zohlednili p i konstrukci nové série stovky požadavk ě zákazníků . Proto byly nové modely vyvinuty od nuly podle specifikací našich zákazníků . V tom nejlepším slova smyslu: Stavíme kolem vás. A už pracujete v zem ě d lství, zahradnictví a krajiná ství nebo stavebnictví, s našimi novými kompaktními pásovými naklada ěi budete pracovat rychleji, efektivn ěji a ziskov ěji.

- Stroj ěm New Holland vlastní výložník Super Boom ® s vertikálním zdvihem jim poskytuje nejlepší výsypan ě výšky a vodorovný dosah ve své t ěíd ě.
- S nejlepšími vylamovacími sílami a výklopn ěm úhlem lopaty mezi konkurencí nabízí nové modely rychlé pracovní cykly a vysokou produktivitu.
- Zám ěrn ě jednoduchá konstrukce pohonu je konstruována mimo ádn ě robustn ě a zaru ěuje vynikající jízdní výkony i v t ěžk ěm ter ěnu. Podvozek má mén ě pohybliv ěch sou ástí než odpružený podvozek a lze ho mnohem snadn ěji udržovat.
- Pot ěbujete více místa? Nové stroje mají nejširší a nejpohodln ější kabinu mezi konkurencí, s dostate ěným místem pro hlavu a pro nohy a umož ěují dvakrát lepší výhled do nebezpe ěných míst. Tak je jízda na staveništi podstatn ějist ější a ú ěinn ější.
- Pohodlí podporuje pracovní výkon. Z toho d ěvodu byla kabina vybavena celou ádou komfortních výbav: nap ě. start bez klí ěe, stabilizace pracovního za ízení jako volitelná výbava, stejn ě jako vyh ívané a vzduchem odpružené sedadlo strojníka a plovoucí poloha lopaty.
- U C332 s pásem ší ěky 45 cm byla snížena celková ší ěka z 2,13 m na jen 1,98 m. Což usnad ěuje p ěpravu stroje pomocí standardního záv ěsn ěho vozíku.
- Denní údržba je ješt ě snadn ější. Všechna místa údržby jsou seskupena a snadno dostupná ze zem ě. Nová odklopná kabina lze zcela odklopit dop ěedu a umož ěuje tak p ěím ěy zp ěstupnit ke všem sou ástem.



 **AGROTEC**

